



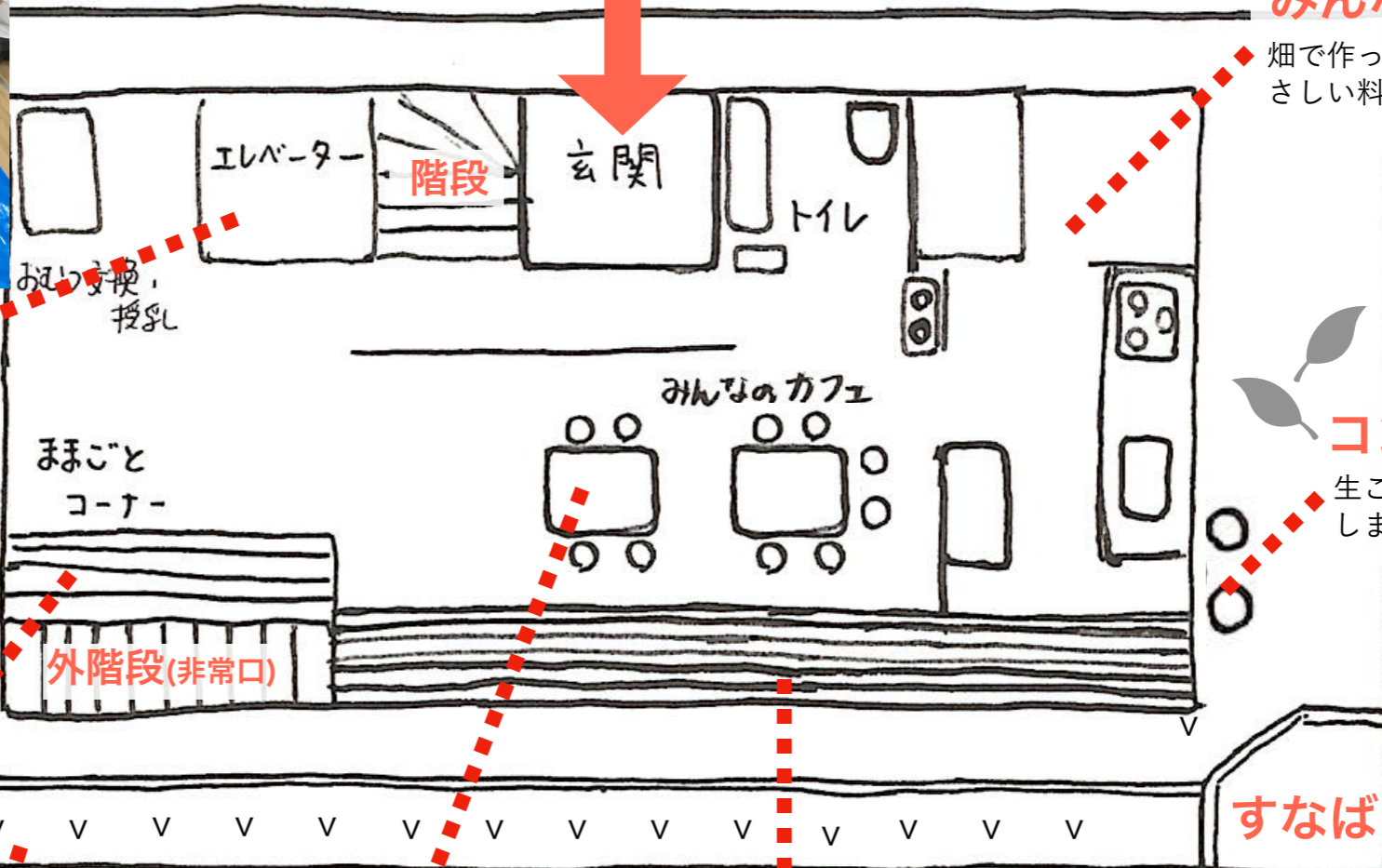
◀ 玄関を入ると、ぼかぼかのこどもたちが
つくった大きな絵があります。この絵から
「みんなのいえ」のロゴができました！

ここから入ってね

1F

みんなのキッチン

畑で作った野菜をつかったからだにやさしい料理やおやつをつくりま



エレベーター

2階へはエレベーターでも
上がれます。隣にはおむつ
交換&授乳スペースもあり
ます

ちいさな庭

ミニバスケットゴールがあ
ります。夏には小さなプー
ルも登場

ままごと&絵本 アートコーナー

自然素材のおもちゃや絵本、楽器
などがあります。芸術活動が自由
にできるスペースもあります

みんなのカフェ

木のテーブルがあるカフェは誰もが自由
に過ごせるスペースです。トゥリパーノ
さんの珈琲やムレソナティーさんの紅茶
などおいしい飲み物、露地栽培の野菜を
使った野菜のランチを楽しめます

※離乳食やアレルギーに
ついてはご相談ください

みんなのえんがわ

えんがわ(ウッドデッキ)から庭
に出ることができます。ここに座っ
てのんびり時間を過ごすのもOK。
カフェスペースとしても使えます

みんなの ゆったりスペース

本を読んだり勉強したり静か
に過ごせます

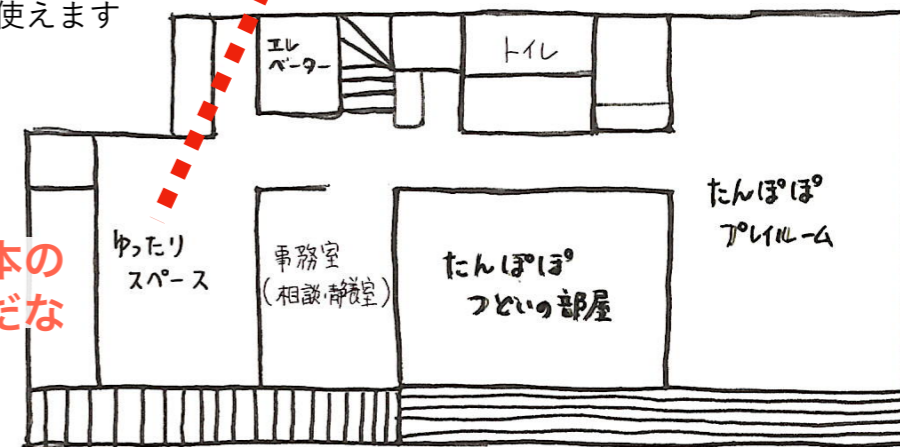


みんなの畑

ほそ長い畑では、こどもたちや地域
の皆さんといっしょに旬の野菜を育
てます



絵本の 本だな



2F